

## Kurzanleitung Hörsaaltechnik



### 1. Hörsaaltechnik einschalten

- Die Hörsaaltechnik wird über das Touch-Pad gestartet.
- Alle Geräte starten und werden voreingestellt.



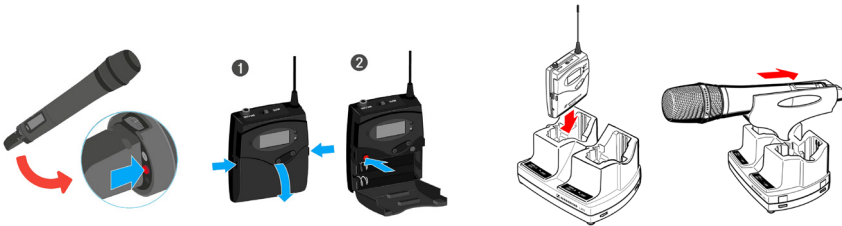
### 2. Bildquelle auswählen – „Projektion“

- Quelle wählen (HDMI/USB-C/Visualizer)
- Danach startet der Projektor **automatisch**.



### 3. Mikrofon aktivieren – „Ton“

- Mikrofone nach Bedarf hörbar/stumm schalten oder Lautstärke ändern
- durchgestrichenes Lautsprecher-Symbol = Mikro nicht hörbar



### 4. Licht/Verdunkelung – „Raum“

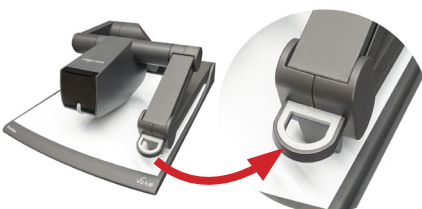
- Lichtszenen nach Bedarf anwählen oder manuell das gesamte Licht dimmen
- Lichtszenen „Präsentation“ wird automatisch bei Nutzung des Projektors aufgerufen



### 5. Ausschalten – „auf jeder Seite“

- „Ausschalten“-Knopf unten rechts drücken und die folgende Rückfrage mit „Ja“ bestätigen
- Alle Geräte werden ausgeschaltet.
- Grundbeleuchtung wird eingeschaltet, diese schaltet sich automatisch aus.

## Nutzung – Visualizer



Bitte nur am dafür vorgesehenen Griff **langsam** auf- und zuklappen!  
**NICHTS** darauf ablegen!  
**!!! Gerät wird sonst beschädigt !!!**

## Anschlussfeld



LAN-, HDMI-, USB-C-Kabel

- Kabel lassen sich einzeln herausziehen.
- Über den „Press“-Knopf werden die Kabel automatisch eingezogen.
- Kabel dabei bitte festhalten!

**!!! Verletzungsgefahr !!!**

### Rauminfo

Gebäude:	LG 1
Sitzplätze:	96
Tafel:	ja
Rednerpult (höhenverstellbar):	ja
Rednermikro:	ja
Funkmikro:	ja
Projektor:	ja
PC:	nein
Visualizer:	ja
Aufzeichnungssystem:	ja
Hörschleife:	ja
Laptopanschlüsse:	HDMI, USB-C, LAN, USB, zwei Steckdosen

## Weiterführende Hilfen



**Moodle Kurs**  
 „Uni Erfurt Digital Lehren“



**Medientechnik Service/  
 Termin Vor-Ort-Schulung**

☎ 0361/737-5456

✉ medientechnik@uni-erfurt.de