

## Nun eine kleine Zusammenfassung der einzureichenden Unterlagen.

Sie benötigen:

- eine amtlich **beglaubigte Kopie** der Hochschulzugangsberechtigung
- eine **Kopie** des **Personalausweises** oder **Reisepasses**
- einen **Nachweis** über die **Einzahlung des Semesterbeitrags**
- einen **elektronischen Nachweis** über den **Versicherungsstatus** durch eine gesetzliche Krankenversicherung (auch, wenn Sie privat krankenversichert sind!)  
ggf. einen **Nachweis** über die **bestandene Eignungsprüfung** im Original oder als beglaubigte Kopie oder eine Kopie vom Eignungsfeststellungsbescheid
- ggf. ein ärztliches Attest über die **Sporttauglichkeit**
- ggf. eine **Exmatrikulationsbescheinigung** (wenn Sie schon einmal studiert haben)
- ggf. eine amtlich **beglaubigte Kopie** des Zeugnisses über ein **abgeschlossenes Hochschulstudium** (wenn Sie bereits einen Hochschulabschluss haben)
- ggf. ein **Begleitblatt** bei **theologischen Studienfächern**

## Schritt 5



Nachdem Sie Ihre Unterlagen versendet haben, müssen Sie nur noch Ihr **Passbild** für Ihren Studierendenausweis, die thoska, **hochladen**. Den Link hierzu sowie Ihre Zugangsdaten können Sie dem Antrag auf Immatrikulation entnehmen.



Wenn Sie alle erforderlichen Unterlagen eingereicht haben und die Zugangsvoraussetzungen erfüllen, werden Sie **immatrikuliert**.



Dafür sendet Ihnen die Uni Erfurt Ihr **Studierendenstammdatenblatt** zusammen mit Ihrem **Studierendenausweis per Post**.



Vom Rechenzentrum erhalten Sie einige Tage später per E-Mail das **Anfangspasswort für Ihr Uni-Konto**. Dieses müssen Sie einmal **online ändern** und ein eigenes **Passwort festlegen**. Erst dann ist Ihr Uni-Konto freigeschaltet und Sie können die personalisierten Dienste an der Uni nutzen (z.B. E-Mail-Adresse, Studien- und Prüfungsportal E.L.V.I.S., Uni-Bibliothek,...).



Mit Semesterbeginn sind Sie nun offiziell Student oder Studentin der Uni Erfurt.

*Wir wünschen Ihnen einen tollen Studienstart!*

Universität Erfurt  
Nordhäuser Straße 63  
99089 ERFURT  
www.uni-erfurt.de

STAND 01.2023

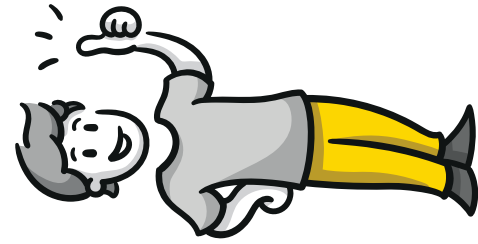
Wie bewerbe ich mich für  
ein zulassungsfreies Bachelor-  
Studium an der Uni Erfurt?

UNIVERSITÄT  
ERFURT



# Los geht's!

## Zwei-Fach-Bachelor



An der Universität Erfurt studieren Sie im Zwei-Fach-Bachelor, das heißt, Sie kombinieren ein **Hauptfach** mit einem **Nebenfach**.



Für Ihre Bewerbung ist es wichtig, ob Ihre gewählten Studienfächer **zulassungsfrei** (ohne NC) oder **zulassungsbeschränkt** (mit NC) sind. Sind sowohl das Hauptfach als auch das Nebenfach zulassungsfrei, können Sie sich für das Studium **direkt immatrikulieren** lassen.



Die Immatrikulation für zulassungsfreie Studienfächer ist jedes Jahr vom **1. Mai bis 15. September** möglich.



Für eine erfolgreiche Immatrikulation müssen Sie über eine **Hochschulzugangsberechtigung** verfügen, wie z. B. das Abitur.



Wenn Sie sich für die Studienfächer Musik, Kunst oder Sport entschieden haben, müssen Sie im Vorfeld eine **Eignungsprüfung** bestehen. Die Bestätigung legen Sie dann dem Antrag auf Immatrikulation bei.

Haben Sie sich für Kommunikationswissenschaft entschieden? Dann legen Sie bitte auch hier Ihren **Eignungsfeststellungsbescheid** bei.

## Schritt 1

Im ersten Schritt müssen Sie sich im **Bewerbungsportal** der Uni Erfurt **registrieren** und Daten zu Ihrer Person sowie einen aktuellen Kontakt angeben.

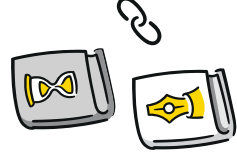


Bitte **merken** Sie sich Ihre **Benutzerkennung**, die Sie in der Willkommens-E-Mail nach Ihrer Registrierung erhalten, sowie Ihr selbstgewähltes **Passwort**. Diese benötigen Sie, um sich künftig im Bewerbungsportal anzumelden.



## Schritt 2

Nun können Sie Ihre **Bewerbung im Bewerbungsportal** starten und einen **Bewerbungsantrag** hinzufügen. Hierfür geben Sie zunächst an, für welche **Studienfächer** Sie sich immatrikulieren lassen möchten. Anschließend werden Sie Schritt für Schritt durch die Bewerbung geführt.



Im Rahmen der Bewerbung haben Sie an einigen Stellen die Möglichkeit, bereits vorab **Unterlagen** (z. B. Eignungsfeststellungsbescheid, Sprachnachweis) **hochzuladen**. Diese Unterlagen müssen spätestens zur Immatrikulation ein- bzw. nachgereicht werden.

## Schritt 3

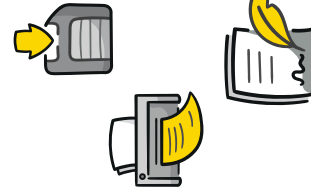


Im Bewerbungsportal können Sie den **Status Ihrer Anträge verfolgen**.

Sobald sich der Gesamtstatus Ihres Bewerbungsantrags auf „**Zugelassen**“ ändert, können Sie im Bewerbungsportal einen **Antrag auf Immatrikulation stellen**.

Hierbei müssen die von Ihnen bei der Bewerbung bereits erfassten Angaben um einige Daten ergänzt werden, die wir für Ihr Studium an unserer Hochschule benötigen.

## Schritt 4



Jetzt können Sie den **Online-Antrag auf Immatrikulation als PDF** aufrufen. Bitte **drucken Sie den Antrag** aus und senden diesen **unterschieden** und zusammen **mit allen geforderten Unterlagen per Post** an folgende Adresse:

Universität Erfurt  
Dezernat 1: Studium und Lehre  
Postfach 90 02 21  
99105 Erfurt